

KTO TO JEST PROSUMENT?



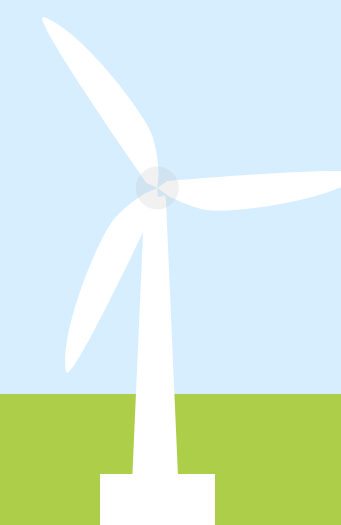
< 40 kW
energii elektrycznej

< 120 kW
energii cieplnej



Prosument wytwarza energię na potrzeby własne w instalacji o mocy elektrycznej nie większej niż 40kW lub cieplnej w skojarzeniu nie większej niż 120 kW z odnawialnych źródeł (OZE), takich jak: wiatr, słońce, woda, ciepło ziemi, biomasa, biogaz.

Prosumentami mogą być osoby fizyczne oraz szkoły, urzędy, szpitale, kościoły, organizacje pozarządowe, jeśli tylko nie prowadzą działalności gospodarczej.



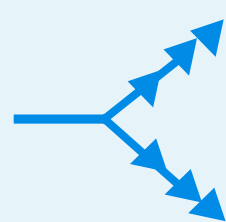
UWAGA!

Jeśli np. prowadzisz warsztat i wytwarzasz energię na potrzeby wykonywanych w nim prac, czyli działalności gospodarczej, to zgodnie z przepisami nie jesteś prosumentem.

DOSTAJESZ MNIEJ ENERGII NIŻ ODDAJESZ DO SIECI!

Sprzedawca energii jest zobowiązany do rozliczenia się z prosumentem na zasadzie bilansu przez 15 lat od podpisania umowy. Za każdą **1kWh** oddaną do sieci elektroenergetycznej prosument odbierze:

1kWh



0,8kWh dla instalacji do 10kW

0,7kWh dla instalacji 10-40kW

UWAGA!

Dostosuj wielkość instalacji do własnego zużycia, żeby nie oddawać energii w prezencie firmie energetycznej! Prosument nie może odsprzedać nadwyżek energii, wytworzonej we własnej instalacji, do sieci.

2500-3500 kWh

średnie zużycie energii
czterooosobowej, polskiej rodziny



3kW

moc instalacji wystarczająca
na potrzeby czterooosobowej rodziny

1 kW zainstalowanej mocy pozwala uzyskać około 900-1000 kWh energii elektrycznej rocznie

Obecnie taka instalacja nie jest opłacalna. Bieżący system wsparcia jest korzystniejszy dla tych, którzy zamontują instalację 20-40 kW i będą zużywać mniej więcej tyle energii, ile wytworzą, mieszcząc się przy tym w definicji prosumenta*.